

## Knekkemaskin RAS XL-senter

For fullautomatisk knekking av plateprofiler.  
Ingen dreining nødvendig!

Nyttelengde

3200 mm

Platetykkelse maks (stål)

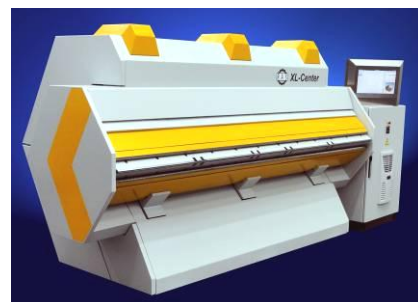
1.5 mm

Minste anslagsmål

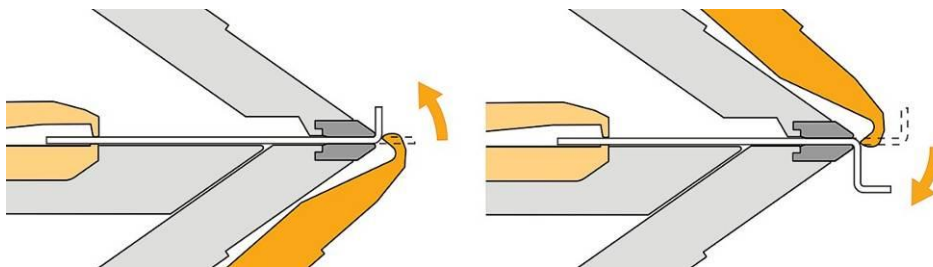
7.0 mm

Maks anslagsmål

750 mm



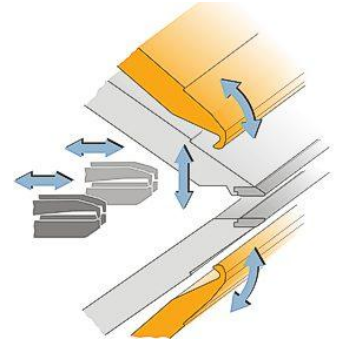
- **Knekking nedover og oppover**



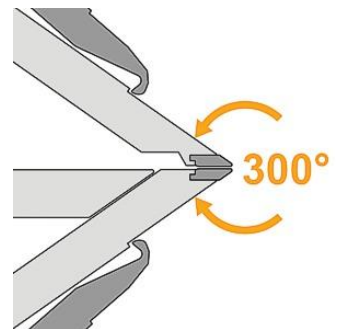
- **Kraftenheter**

- 3 stabile dobbeltstendere med overvange og undervange

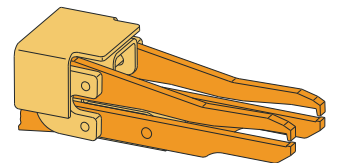
- **Fem motoriserte og raske servoregulerte CNC akser**  
(Ingen hydraulikk!)
  - Øvre knekkevange
  - Undre knekkevange
  - Overvange
  - Anslagslinjal venstre og høyre (for konisk knekking)



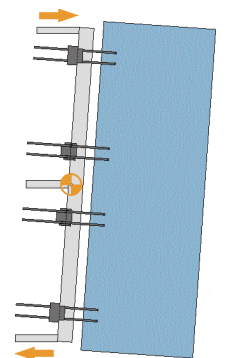
- **Friområde foran over- og undervange**
  - 300 grader (patentert)
  - Nærmest ubegrensede knekkemuligheter



- **Anslagssystem med gripetenger**
  - 8 gripetenger
  - Minste mål mellom to gripetenger er 86 mm

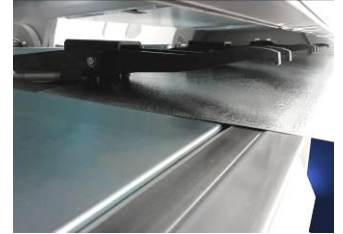
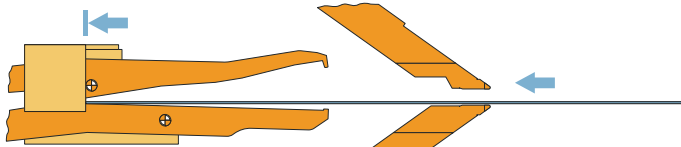


- **Konisk knekking**
  - Skråstilling av anslagslinealen
  - Maksimale skråstilling: 20 mm frem / 20 mm tilbake
  - Drift over servomotor venstre og høyre
  - Dreiepunkt på midten av linjalen
  - Nytt tak mulig

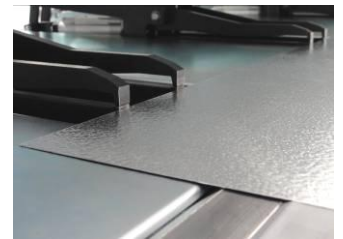
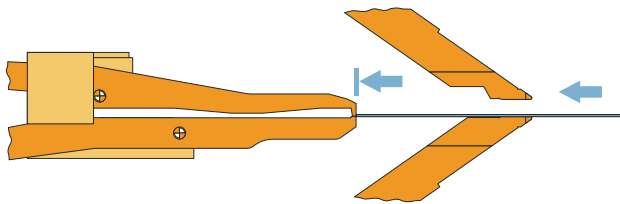


- **Ilegg av materialet i anslaget**

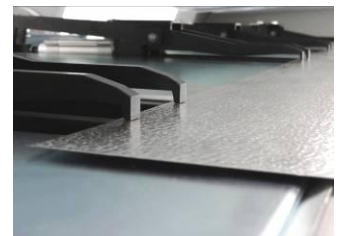
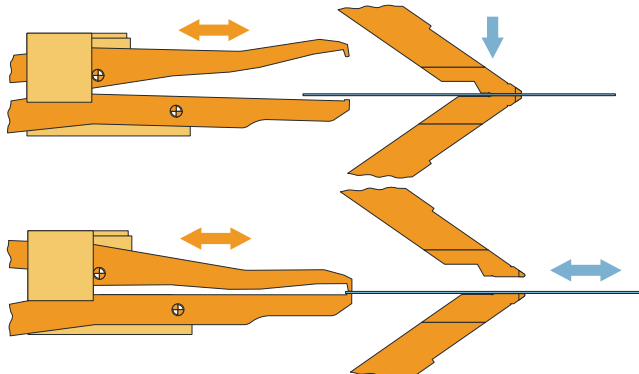
- Med oppretteranslag i hver gripearms for platestrimler bredere enn 300 mm



- Over støtanslag på de lukkede griptengene ved platestrimler smalere enn 300 mm

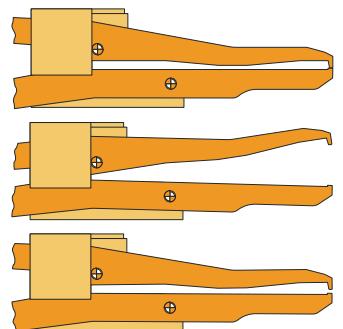


- **Automatisk takskift i knekkeforløpet**



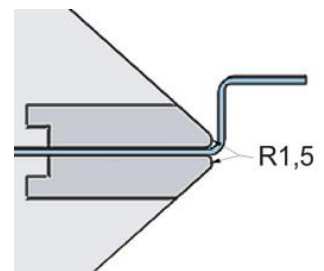
- **Tre tangstillinger**

- Lukket: Ved fastspenning av materialet og som støtanslag
- Åpen: For ilegg og fjerning av materialet
- Halvåpen: Ved kjøring i området med lommer i over- og under- vangen for griptengene



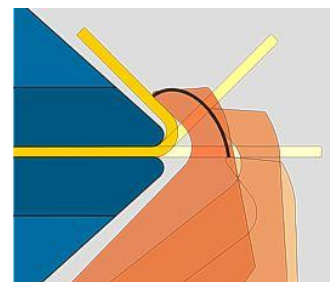
- **Utbyttbare skinner**

- I overvange og undervange
- Radius 1,5 mm
- Fasthet over 1000 N/mm<sup>2</sup>



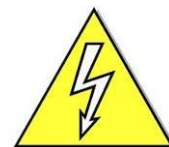
- **Bøjevangebevegelse**

- Bøjevangen ruller på platen
- Ripefri knekking (for eksempel ved lakkerte materialer)



- **Styreskap** og boks for grafikkskjermen

- **400 V, 50/60 Hz, 3 fas**
- 200-240 V, 50/60 Hz, 3 fas (mot merpris)



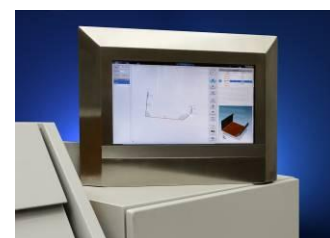
- **Sikkerhetssystem** med

- Hele maskinen dekslet
- Beskyttelsessone venstre og høyre
- Lysskap
- Fotbryter utenfor sikkerhetsområde for automatikk-start
- Fotbryter i sikkerhetsområde for manuelle funksjoner



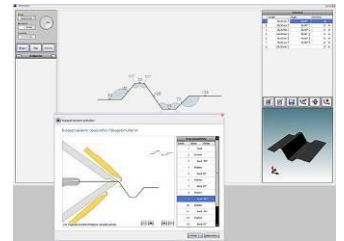
- **XL maskinens programvare**

- PC-basert (Windows, LAN, WLAN, Bluetooth, etc.)
- 20" Touchskjerm
- Tegn profilen på touchskjermen (2D og 3D)
- Materiale og platetykkelsesutvalg
- Automatisk programmering av profilen
- Automatisk gradering av knekkestrategier
- Simulering av knekkerekkefølge på skjermen med kollisjons-anvisning
- Online support over TeamViewer
- Tilvalg: automatisk ordrehåndtering av bestilte profiler over programvaren Bendex.shop



### Programfunksjoner

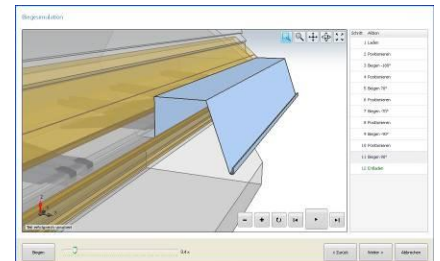
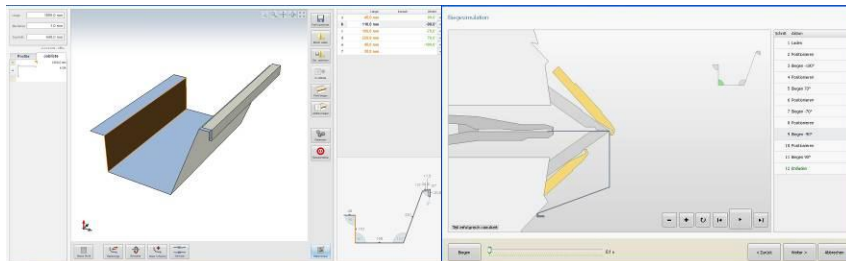
- Omslag lukket eller klemt på programmert mål
- Variable rundinger uten verktøybytte (Step-/bueknekking)
- Vinkelkorrektur for enkeltvinkel eller hele programmet
- Stykk tall for den ønskede knekkeprofilen
- Automatisk beregning av klippemål



### Tilvalg:

#### XL Office Software

- For tegning av knekkeprofiler på kontor PC (Windows 7, XP SP3)
- Test gjennomførbarhet i XL-senteret og automatisk programmering av profilen
- Presentasjon av flere knekkevarianter med rankingliste av variantene
- Simulering av knekkeforløpet i 2D eller 3D med eksakt visning av maskinen
- Forvaltning av knekkeprogram i profilarkiv
- Overføring av knekkeprogram over kundens nettverk eller via USB-stikk



#### WLAN/LAN-kamera inkl. programvare

- Visuell serviceunderstøttelse over hele verden
- Tilknytning med egen IP-adresse eller med DHCP
- Oppløsning 640 x 480 Pixel (MPEG 4 / 30 bilder/s)
- Trådløs overføring inntil 54 MB/s

